

Die bewährte und robuste Konstruktion mit senkrecht stehendem Druckluftmotor und Zylinder aus hochfestem Kugelgraphitguss (GGG) gewährleistet außerordentlich hohe Lebensdauer und Haltbarkeit. Der GGG-Sphäroguss hat einen Schmierungseffekt, der die Wartungsintervalle verlängert.

- Die LSS-Serie eignet sich besonders für Arbeiten mit Schrapp- und Trennschleifscheiben auf offenen Flächen.
- Die eindrucksvolle Leistungspalette reicht von 1,4 kW bis zu überaus kraftvollen 3,8 kW.
- Die LSS53 ist mit einem speziellen Schalldämpfer ausgestattet, der die Schallpegelspitzen beim Anlaufen und Abschalten abschwächt.



Typ	Max. Leerlaufdrehzahl min ⁻¹	Schleifscheibendurchmesser mm	Spindelgewinde und -länge	Max. Leistung kW	Gewicht kg	Höhe einschl. Spindel mm	Luftbedarf bei		Empf. Schlauchgröße mm	Luft-einlassgewinde Zoll	Bestell-Nr.
							Max. Leistung l/s	Leerlauf l/s			
LSS53 S072-C13	7200	125	UNC 5/8x30	1,3	3,1	180	26,0	8,0	13	1/2	8423 2534 12
LSS53 S085-18	8500	180	UNC 5/8x30	1,4	2,9	180	27,0	10,0	13	1/2	8423 2530 72
LSS64 S060-23	6000	230	UNC 5/8x31	2,2	5,1	201	40,0	9,0	16	1/2	8423 2641 46
LSS64 S060-C15	6000	150	UNC 5/8x31	2,2	5,0	201	40,0	9,0	16	1/2	8423 2641 04
LSS64 S085-18	8500	180	UNC 5/8x31	2,6	4,7	201	50,0	13,0	16	1/2	8423 2641 38
LSS84 S060-23	6000	230	UNC 5/8x32	3,8	6,0	217	65,0	17,0	19	1/2	8423 2840 26

- 13 = 125-mm-Scheibe.
- 18 = 180-mm-Scheibe.
- 23 = 230-mm-Scheibe.
- C13 = 125-mm-Topfscheibe.
- C15 = 150-mm-Topfscheibe.

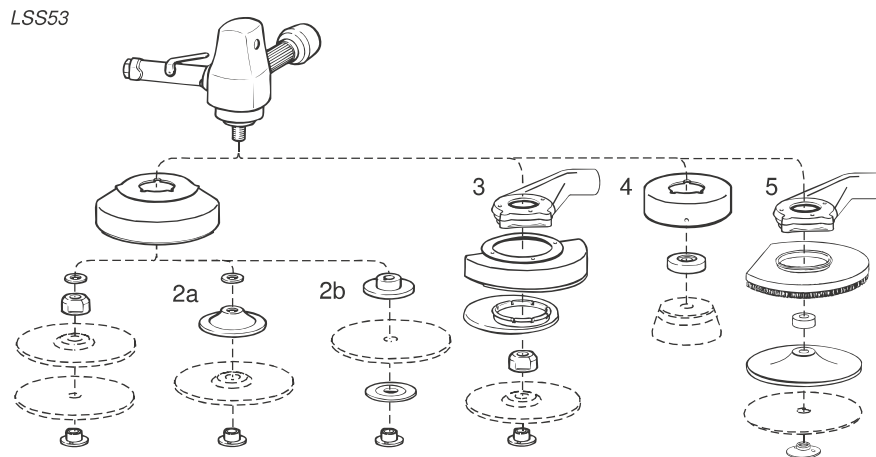


Mitgeliefertes Zubehör

Aufnahme entsprechend EN 68

Schutzhaube
 Flansch 4170 0758 01
 Mutter 4170 0220 01
 Spannschlüssel

Optionales Zubehör



	LSS53	LSS64	LSS84	Vgl. Abbildung
Zubehör für Schruppscheibe Enthält: Hinteren und äußeren Flansch, Mutter und Zapfenschlüssel	4170 0219 87	4170 0219 87	-	2a
Zubehör für Trennscheibe Enthält: Hinteren und äußeren Flansch, Mutter und Zapfenschlüssel	4170 1133 87	-	-	2b
Zubehör für 125-mm-Topfscheiben Enthält: Schutzhaube und Flansch	4170 0664 80	-	-	4
Zubehör für 150-mm-Topfscheiben Enthält: Schutzhaube und Flansch	-	4170 0652 80	-	4
Staubabsaug-Satz für gekröpfte 180-mm-Scheiben	3780 4011 10	-	-	3
Staubabsaug-Satz für 180-mm-Fiberscheiben	3780 4011 00	-	-	5

Installationsvorschläge

Installationssätze	Max. Luftdurchsatz	Schlauch, 5 m	Kupplung	Schmierung	Bestell-Nr.
MIDI Optimizer F/RD EQ10-R13-W, inkl. Kurzschlauch	23 l/s	Rubair 13 mm	ErgoQIC 10	Ja	8202 0850 14
MIDI Optimizer F/RD EQ10-R13-W, inkl. Kurzschlauch	23 l/s	Rubair 13 mm	ErgoQIC 10	Ja	8202 0850 15
MIDI Optimizer F/RD EQ10-T13	35 l/s	Turbo 13 mm	ErgoQIC 10	Ja	8202 0850 17
MIDI Optimizer F/R EQ10-T13	35 l/s	Turbo 13 mm	ErgoQIC 10	Nein	8202 0850 04
MIDI Optimizer F/RD EQ10-T13	35 l/s	Turbo 13 mm	ErgoQIC 10	Ja	8202 0850 13
MIDI Optimizer F/RD EQ10-T16	40 l/s	Turbo 16 mm	ErgoQIC 10	Ja	8202 0850 12
MAXI F/R C-T16	60 l/s	Turbo 16 mm	CLAW	Nein	8202 0850 05
MAXI F/RD C-T20	65 l/s	Turbo 20 mm	CLAW	Nein	8202 0850 20



Service-Kits

LSS53 4081 0132 90
 LSS64 4081 0133 90
 LSS84 4081 0136 90

Schmirgellarbeiten mit grobkörnigen Fiberscheiben auf steifen Stütztellern oder mit Drahtbürsten erfordern kraftvolle Werkzeuge. Die Schleifer der Baureihe LSS von Atlas Copco sind zuverlässige und kraftvolle Geräte, mit denen Sie sehr lange arbeiten können. Die robuste Konstruktion mit senkrecht stehendem Druckluftmotor und Zylinder aus Kugelgraphitguss (GGG) gewährleistet eine außerordentlich hohe Lebensdauer und Haltbarkeit. Der Sphäroguss hat einen Schmieringseffekt, der die Wartungsintervalle verlängert.

- Die LSS-Serie empfiehlt sich bei guter Zugänglichkeit zum Werkstück.
- LSS53-Schleifer sind mit einem speziellen Schalldämpfer ausgestattet, der die Schallpegelspitzen beim Anlaufen und Abschalten abschwächt.



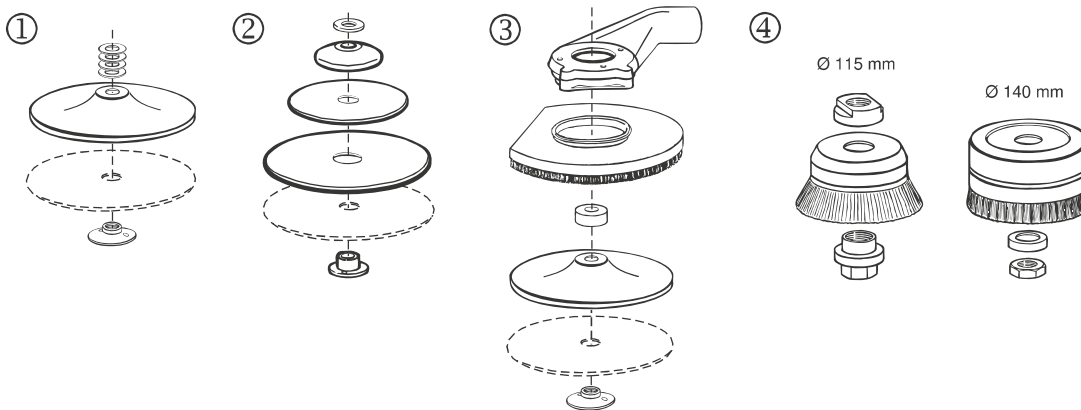
LSS53



LSS64

Typ	Max. Leerlauf-Drehzahl min ⁻¹	Empf. Schleifmittel-aufnahme mm	Spindel-gewinde und -länge	Max. Leistung kW	Gewicht kg	Länge mm	Luftbedarf		Empf. Schlauch-größe mm	Luft-einlass-gewinde Zoll	Bestell-Nr.
							max. Leist. l/s	Leerlauf l/s			
LSS53 S060	6000	180	UNC 5/8 x 30	1,2	2,3	180	24,0	7,0	13	1/2	8423 2530 23
LSS53 S060-M14	6000	180	M14 x 31	1,2	2,3	180	24,0	7,0	13	1/2	8423 2530 27

Ergänzendes Zubehör



Fiberscheiben-Aufnahme für LSS53 and LSS64	Weich	Mittelhart	Hart	Vgl. Abbildung
Standardtyp Ø 125 mm - M14 und 5/8"	4170 0768 80	-	-	1
Standardtyp Ø 180 mm - M14 und 5/8"	4170 0756 80	-	4170 0757 80	1
Mittelfester Typ - Ø 125-230 - 5/8"	-	4170 0259 80 ^a	-	2
Hochleistungstyp - Ø 180 mm - 5/8"	4170 0660 81 ^b	4170 0660 82 ^b	4170 0660 83 ^b	
Fiberscheiben-Aufnahme mit Kühlrippen				
Ø 125 mm - 5/8" and M14	-	4150 1962 80	-	-
Ø 180 mm - 5/8" and M14	-	4150 1962 81	4150 1962 83	-
Saugleithaube für Fiberscheibe	LSS53	LSS64		Vgl. Abbildung
Ø 180 mm	3780 4011 00 ^c	-		3
Topfdrahtbürsten	LSS53	LSS64		Vgl. Abbildung
Drahtbürste Ø 115 mm	4170 0491 00	-	-	4
Drahtbürste Ø 140 mm	-	4170 0685 00	-	4
Aufnahmesatz für Drahtbürste	4170 0459 81	4170 0550 80	-	4

^a = Enthält drei Stützteller 125, 180 und 230 mm, Distanzscheibe, Stützring, Spannmutter und Stiftschlüssel.

^b = Enthält Distanzscheiben, Gummi-Stützring, Stützteller, Spannmutter, Stiftschlüssel.

^c = Enthält Saugluftkammer, Haube, Distanzscheibe, Stützteller, Spannmutter.

Installationsvorschläge

Installationssätze	Max. Luftdurchsatz	Schlauch, 5 m	Kupplung	Schmierung	Bestell-Nr.
MIDI Optimizer F/RD EQ10-R13-W, inkl. Kurzschlauch	23 l/s	Rubair 13 mm	ErgoQIC 10	Ja	8202 0850 14
MIDI Optimizer F/RD EQ10-R13-W, inkl. Kurzschlauch	23 l/s	Rubair 13 mm	ErgoQIC 10	Ja	8202 0850 15
MIDI Optimizer F/RD EQ10-T13	35 l/s	Turbo 13 mm	ErgoQIC 10	Ja	8202 0850 17
MIDI Optimizer F/R EQ10-T13	35 l/s	Turbo 13 mm	ErgoQIC 10	Nein	8202 0850 04
MIDI Optimizer F/RD EQ10-T13	35 l/s	Turbo 13 mm	ErgoQIC 10	Ja	8202 0850 13
MIDI Optimizer F/RD EQ10-T16	40 l/s	Turbo 16 mm	ErgoQIC 10	Ja	8202 0850 12
MAXI F/R C-T16	60 l/s	Turbo 16 mm	CLAW	Nein	8202 0850 05
MAXI F/RD C-T20	65 l/s	Turbo 20 mm	CLAW	Nein	8202 0850 20



Service Kits

LSS53	4081 0132 90
LSS64	4081 0133 90



awb Schraubtechnik- und Industriebedarf GmbH