

VORSPANNZYLINDER

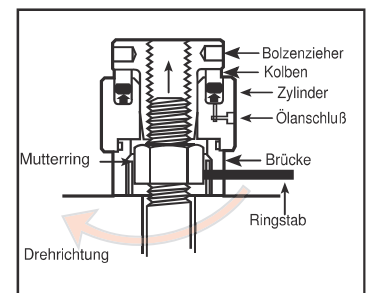
- >> Kapazitäten von 234 bis 2649 kN
- >> vergütete Kolbenstange
- >> max. Kolbenhub Indikation
- >> geeignet für einzel- und multispänn Anwendungen
- >> Sonderausführungen erhältlich auf Anfrage
- >> 1500 bar max. Betriebsdruck
- >> einfachwirkendes Prinzip
- >> verfügbar in zöllige und metrische Abmessungen
- >> sehr einfach in Bedienung und Wartung
- >> Wahl aus Handpumpe oder Druckluftgetriebene Pumpen

STS - VORSPANNZYLINDER ZOLL

Modellnummer	Bolzen Gewinden		Kapazität kN Tonnen	Kolben- fläche in ²	Hub in	Gewicht lb	
	Gewinde- abmessung	pro inch					
STS1-075	7/8	10	234	23.9	2.496	0.4	3.74
STS1-087	7/8	9	234	23.9	2.496	0.4	3.74
STS1-100	1	8	234	23.9	2.496	0.4	3.74
STS1-112	1 1/8	8	234	23.9	2.496	0.4	3.74
STS2-125	1 1/4	8	457	46.6	4.880	0.6	7.70
STS2-137	1 3/8	8	457	46.6	4.880	0.6	7.70
STS2-150	1 1/2	8	457	46.6	4.880	0.6	7.70
STS3-162	1 5/8	8	822	83.8	8.768	0.6	13.42
STS3-175	1 3/4	8	822	83.8	8.768	0.6	13.42
STS3-187	1 7/8	8	822	83.8	8.768	0.6	13.42
STS3-200	2	8	822	83.8	8.768	0.6	13.42
STS4-187	1 7/8	8	1264	128.9	13.488	0.6	23.32
STS4-200	2	8	1264	128.9	13.488	0.6	23.32
STS4-225	2 1/4	8	1264	128.9	13.488	0.6	23.32
STS4-250	2 1/2	8	1264	128.9	13.488	0.6	23.32
STS5-250	2 1/2	8	1833	186.9	19.552	0.6	35.20
STS5-275	2 3/4	8	1833	186.9	19.552	0.6	35.20
STS5-300	3	8	1833	186.9	19.552	0.6	35.20
STS6-300	3	8	2649	270.0	28.256	0.6	51.70
STS6-325	3 1/4	8	2649	270.0	28.256	0.6	51.70
STS6-350	3 1/2	8	2649	270.0	28.256	0.6	51.70
STS6-375	3 3/4	8	2649	270.0	28.256	0.6	51.70
STS6-400	4	8	2649	270.0	28.256	0.6	51.70

Bemerkung: Gewicht nur für Zylinder und Brücke. Gesamtgewicht für Komplettzylinder ist abhängig von gewählter Bolzenzieher und Mutterring.

Abmessungen in Zoll						
A	B	C	D	E	F	
2.96	1.12	2.96	3.60	1.80	2.04	
2.96	1.12	2.96	3.60	1.80	2.16	
2.96	1.20	3.20	3.92	1.80	2.44	
2.96	1.20	3.20	3.92	1.80	2.56	
4.08	1.56	4.12	5.12	2.16	2.96	
4.08	1.56	4.12	5.12	2.16	3.08	
4.08	1.56	4.12	5.12	2.16	3.20	
5.32	1.88	4.60	6.00	2.24	3.68	
5.32	1.88	4.60	6.00	2.24	3.72	
5.32	1.88	4.60	6.00	2.24	3.88	
5.32	2.00	4.68	6.20	2.24	4.16	
6.52	2.00	4.76	5.96	2.28	4.16	
6.52	2.48	4.76	5.96	2.28	4.24	
6.52	2.48	5.40	6.60	2.28	4.84	
6.52	2.48	5.40	6.60	2.28	5.08	
7.72	2.92	5.80	7.48	2.40	5.36	
7.72	2.92	5.80	7.48	2.40	5.60	
7.72	2.92	5.80	7.48	2.40	5.88	
9.32	3.36	7.12	8.64	2.56	6.44	
9.32	3.36	7.12	8.64	2.56	6.68	
9.32	3.36	7.12	8.64	2.56	6.88	
9.32	4.20	8.20	10.28	2.56	7.64	
9.32	4.20	8.20	10.28	2.56	7.84	

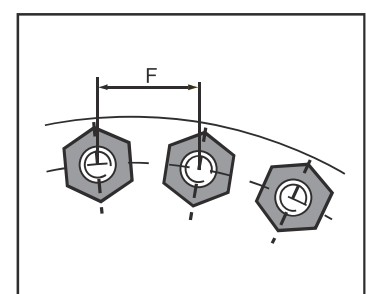
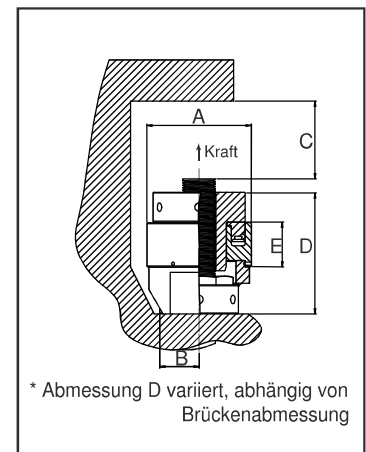


STS - VORSPANNZYLINDER METRISCH

Modellnummer	Bolzen Gewinden		Kapazität kN Tonnen	Kolben- fläche cm ²	Hub mm	Gewicht kg	
	Gewinde- abmessung	pro inch					
STS1-M16	M16	2	234	23.9	15.6	1.7	
STS1-M18	M18	2.5	234	23.9	15.6	1.7	
STS1-M20	M20	2.5	234	23.9	15.6	1.7	
STS1-M22	M22	2.5	234	23.9	15.6	1.7	
STS1-M24	M24	3	234	23.9	15.6	1.7	
STS1-M27	M27	3	234	23.9	15.6	1.7	
STS2-M30	M30	3.5	457	46.6	30.5	3.5	
STS2-M33	M33	3.5	457	46.6	30.5	3.5	
STS2-M36	M36	4	457	46.6	30.5	3.5	
STS2-M39	M39	4	457	46.6	30.5	3.5	
STS3-M42	M42	4.5	822	83.8	54.8	6.1	
STS3-M45	M45	4.5	822	83.8	54.8	6.1	
STS3-M48	M48	5	822	83.8	54.8	6.1	
STS3-M52	M52	5	822	83.8	54.8	6.1	
STS4-M48	M48	5	1264	128.9	84.3	15	10.6
STS4-M52	M52	5	1264	128.9	84.3	15	10.6
STS4-M56	M56	5.5	1264	128.9	84.3	15	10.6
STS4-M60	M60	5.5	1264	128.9	84.3	15	10.6
STS4-M64	M64	6	1264	128.9	84.3	15	10.6
STS5-M64	M64	6	1833	186.9	122.2	15	16.0
STS5-M68	M68	6	1833	186.9	122.2	15	16.0
STS5-M72	M72	6	1833	186.9	122.2	15	16.0
STS5-M76	M76	6	1833	186.9	122.2	15	16.0
STS6-M76	M76	6	2649	270.0	176.6	15	23.5
STS6-M80	M80	6	2649	270.0	176.6	15	23.5
STS6-M85	M85	6	2649	270.0	176.6	15	23.5
STS6-M90	M90	6	2649	270.0	176.6	15	23.5
STS6-M95	M95	6	2649	270.0	176.6	15	23.5
STS6-M100	M100	6	2649	270.0	176.6	15	23.5

Bemerkung: Gewicht nur für Zylinder und Brücke. Gesamtgewicht für Komplettzylinder ist abhängig von gewählter Bolzenzieher und Mutterring.

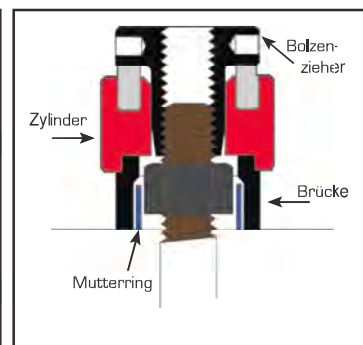
Abmessungen in mm						
A	B	C	D	E	F	
74	28	74	90	45	47	
74	28	74	90	45	49	
74	28	74	90	45	51	
74	30	80	98	45	56	
74	30	80	98	45	59	
74	30	80	98	45	61	
102	39	103	128	54	71	
102	39	103	128	54	74	
102	39	103	128	54	77	
102	39	103	128	54	80	
133	47	115	150	56	91	
133	47	115	150	56	94	
133	47	115	150	56	97	
133	50	117	155	56	105	
163	50	119	149	57	105	
163	50	119	149	57	108	
163	62	135	165	57	120	
163	62	135	165	57	124	
163	62	135	165	57	126	
193	73	145	187	60	134	
193	73	145	187	60	136	
193	73	145	187	60	139	
193	73	145	187	60	142	
233	84	178	216	64	158	
233	84	178	216	64	160	
233	84	178	216	64	162	
233	84	178	216	64	170	
233	105	205	257	64	184	
233	105	205	257	64	190	



VORSPANNZYLINDER UMBBAUSÄTZE

Brücke Auswahltablelle:

Vorspannzylinder Modell	Brücke Nummer	kombinierbare Bolzen Abmessungen	Vorspannzylinder Modell	Brücke Nummer	kombinierbare Bolzen Abmessungen
Vorspannzylinder zoll :					
STS1 Reihe	STS1-B1	3/4 7/8	STS4 Reihe	STS4-B1	1 2
	STS1-B2	1 1 1/8		STS4-B2	2 2 1/4 2 1/2
STS2 Reihe	STS2-B1	1 1/4 1 3/8 1 1/2	STS5 Reihe	STS5-B1	2 1/2 2 3/4 3
STS3 Reihe	STS3-B1	1 5/8 1 3/4 1 7/8	STS6 Reihe	STS6-B1	3 3 1/4 3 1/2
	STS3-B2	1 3/4 1 7/8 2		STS6-B3	3 3/4 4
Vorspannzylinder metrisch :					
STS1 Reihe	STS1-B1	M16 M18 M20	STS4 Reihe	STS4-B1	M48 M52
	STS1-B2	M22 M24 M27		STS4-B2	M52 M56 M60 M64
STS2 Reihe	STS2-B1	M30 M33 M36 M39	STS5 Reihe	STS5-B1	M64 M68 M72 M76
STS3 Reihe	STS3-B1	M42 M45 M48	STS6 Reihe	STS6-B1	M76 M80 M85 M90
	STS3-B2	M45 M48 M52		STS6-B3	M95 M100



STS-CK - UMBBAUSÄTZE FÜR ZÖLLIGE VORSPANNZYLINDER

Vorhandener Vorspannzyl.	Um den Vorspannzylinder umzubauen auf eine andere Abmessung innerhalb der gleiche Reihe, wählen Sie aus untenstehenden Umbausätze			
	3/4 Bolzen	7/8 Bolzen	1 Bolzen	1 1/8 Bolzen
STS1-075	nicht zutreffend	STS1-CK087	STS1-CK100	STS1-CK112
STS1-087	STS1-CK075	nicht zutreffend	STS1-CK100	STS1-CK112
STS1-100	STS1-CK075	STS1-CK087	nicht zutreffend	STS1-CK112
STS1-112	STS1-CK075	STS1-CK087	STS1-CK100	nicht zutreffend
1 1/4 Bolzen 1 3/8 Bolzen 1 1/2 Bolzen				
STS2-125	nicht zutreffend	STS2-CK137	STS2-CK150	
STS2-137	STS2-CK125	nicht zutreffend	STS2-CK150	
STS2-150	STS2-CK125	STS2-CK137	nicht zutreffend	
1 5/8 Bolzen 1 3/4 Bolzen 1 7/8 Bolzen 2 Bolzen				
STS3-162	nicht zutreffend	STS3-CK175	STS3-CK187	STS3-CK200
STS3-175	STS3-CK162	nicht zutreffend	STS3-CK187	STS3-CK200
STS3-187	STS3-CK162	STS3-CK175	nicht zutreffend	STS3-CK200
STS3-200	STS3-CK162	STS3-CK175	STS3-CK187	nicht zutreffend
1 7/8 Bolzen 2 Bolzen 2 1/4 Bolzen 2 1/2 Bolzen				
STS4-187	nicht zutreffend	STS4-CK200	STS4-CK225	STS4-CK250
STS4-200	STS4-CK187	nicht zutreffend	STS4-CK225	STS4-CK250
STS4-225	STS4-CK187	STS4-CK200	nicht zutreffend	STS4-CK250
STS4-250	STS4-CK187	STS4-CK200	STS4-CK225	nicht zutreffend
2 3/4 Bolzen 2 3/4 Bolzen 3 Bolzen				
STS5-250	nicht zutreffend	STS5-CK275	STS5-CK300	
STS5-275	STS5-CK250	nicht zutreffend	STS5-CK300	
STS5-300	STS5-CK250	STS5-CK275	nicht zutreffend	
3 Bolzen 3 1/4 Bolzen 3 1/2 Bolzen 3 3/4 Bolzen 4 Bolzen				
STS6-300	nicht zutreffend	STS6-CK325	STS6-CK350	STS6-CK375 STS6-CK400
STS6-325	STS6-CK300	nicht zutreffend	STS6-CK350	STS6-CK375 STS6-CK400
STS6-350	STS6-CK300	STS6-CK325	nicht zutreffend	STS6-CK375 STS6-CK400
STS6-375	STS6-CK300	STS6-CK325	STS6-CK350	nicht zutreffend STS6-CK400
STS6-400	STS6-CK300	STS6-CK325	STS6-CK350	STS6-CK375 nicht zutreffend

Die Konstruktion der Hi-Force Reihe hydraulische Vorspannzylinder gibt dem Anwender die Möglichkeit mit einem Umbausatz einen vorhandene Vorspannzylinder auf einen anderen Maß innerhalb der gleichen Reihe umzubauen. Bestehend aus einem Bolzenzieher und entsprechendem Mutterring bietet der Hi-Force STS-CK Umbausätze einen erweiterten universellen Einsatz zum günstigen Preis.



STS-CK - UMBBAUSÄTZE FÜR METRISCHE VORSPANNZYLINDER

Vorhandener Vorspannzyl.	Um den Vorspannzylinder umzubauen auf eine andere Abmessung innerhalb der gleiche Reihe, wählen Sie aus untenstehenden Umbausätze					
	M16 Bolzen	M18 Bolzen	M20 Bolzen	M22 Bolzen	M24 Bolzen	M27 Bolzen
STS1-M16	nicht zutreffend	STS1-CKM18	STS1-CKM20	STS1-CKM22	STS1-CKM24	STS1-CKM27
STS1-M18	STS1-CKM16	nicht zutreffend	STS1-CKM20	STS1-CKM22	STS1-CKM24	STS1-CKM27
STS1-M20	STS1-CKM16	STS1-CKM18	nicht zutreffend	STS1-CKM22	STS1-CKM24	STS1-CKM27
STS1-M22	STS1-CKM16	STS1-CKM18	STS1-CKM20	nicht zutreffend	STS1-CKM24	STS1-CKM27
STS1-M24	STS1-CKM16	STS1-CKM18	STS1-CKM20	STS1-CKM22	nicht zutreffend	STS1-CKM27
STS1-M27	STS1-CKM16	STS1-CKM18	STS1-CKM20	STS1-CKM22	STS1-CKM24	nicht zutreffend
M30 Bolzen M33 Bolzen M36 Bolzen M39 Bolzen						
STS2-M30	nicht zutreffend	STS2-CKM33	STS2-CKM36	STS2-CKM39		
STS2-M33	STS2-CKM30	nicht zutreffend	STS2-CKM36	STS2-CKM39		
STS2-M36	STS2-CKM30	STS2-CKM33	nicht zutreffend	STS2-CKM39		
STS2-M39	STS2-CKM30	STS2-CKM33	STS2-CKM36	nicht zutreffend		
M42 Bolzen M45 Bolzen M48 Bolzen M52 Bolzen						
STS3-M42	nicht zutreffend	STS3-CKM45	STS3-CKM48	STS3-CKM52		
STS3-M45	STS3-CKM42	nicht zutreffend	STS3-CKM48	STS3-CKM52		
STS3-M48	STS3-CKM42	STS3-CKM45	nicht zutreffend	STS3-CKM52		
STS3-M52	STS3-CKM42	STS3-CKM45	STS3-CKM48	nicht zutreffend		
M48 Bolzen M52 Bolzen M56 Bolzen M60 Bolzen M64 Bolzen						
STS4-M48	nicht zutreffend	STS4-CKM52	STS4-CKM56	STS4-CKM60	STS4-CKM64	
STS4-M52	STS4-CKM48	nicht zutreffend	STS4-CKM56	STS4-CKM60	STS4-CKM64	
STS4-M56	STS4-CKM48	STS4-CKM52	nicht zutreffend	STS4-CKM60	STS4-CKM64	
STS4-M60	STS4-CKM48	STS4-CKM52	STS4-CKM56	nicht zutreffend	STS4-CKM64	
STS4-M64	STS4-CKM48	STS4-CKM52	STS4-CKM56	STS4-CKM60	nicht zutreffend	
M64 Bolzen M68 Bolzen M72 Bolzen M76 Bolzen						
STS5-M64	nicht zutreffend	STS5-CKM68	STS5-CKM72	STS5-CKM76		
STS5-M68	STS5-CKM64	nicht zutreffend	STS5-CKM72	STS5-CKM76		
STS5-M72	STS5-CKM64	STS5-CKM68	nicht zutreffend	STS5-CKM76		
STS5-M76	STS5-CKM64	STS5-CKM68	STS5-CKM72	nicht zutreffend		
M76 Bolzen M80 Bolzen M85 Bolzen M90 Bolzen M95 Bolzen M100 Bolzen						
STS6-M76	nicht zutreffend	STS6-CKM80	STS6-CKM85	STS6-CKM90	STS6-CKM95	STS6-CKM100
STS6-M80	STS6-CKM76	nicht zutreffend	STS6-CKM85	STS6-CKM90	STS6-CKM95	STS6-CKM100
STS6-M85	STS6-CKM76	STS6-CKM80	nicht zutreffend	STS6-CKM90	STS6-CKM95	STS6-CKM100
STS6-M90	STS6-CKM76	STS6-CKM80	STS6-CKM85	nicht zutreffend	STS6-CKM95	STS6-CKM100
STS6-M95	STS6-CKM76	STS6-CKM80	STS6-CKM85	STS6-CKM90	nicht zutreffend	STS6-CKM100
STS6-M100	STS6-CKM76	STS6-CKM80	STS6-CKM85	STS6-CKM90	STS6-CKM95	nicht zutreffend



Bemerkung 1: Modelle STS1, STS3, STS4 und STS6 sind erhältlich in 2 verschiedene Brückengrößen. Bei Bestellung von STS-CK Umbausätzen unbedingt die richtige Brückengröße an dem vorhandenen STS-Vorspannzylinder ablesen. Die Brücken sind auch als Einzelbauteil lieferbar (siehe Auswahltablelle Brücken).

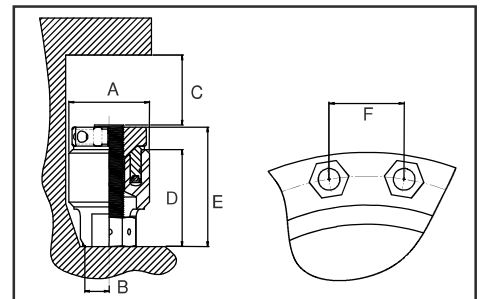
Bemerkung 2: Vorspannzylinder für zöllige Modelle STS3-175, STS3-187 und STS4-200 und metrische Modelle STS3-M45, STS3-M48 & STS4-M52 werden grundsätzlich mit der kleinere Brücke (B1) ausgeliefert (beim Einsatz mit beengten Arbeitsräumen). Sollten Sie die größere Brücke (B2) benötigen, ergänzen Sie die Bestellnummer der Vorspannzylinder um den Zusatz B2
Bestellbeispiel: STS3-175B2.

UNTER-WASSER VORSPANNZYLINDER

STU - UNTER-WASSER VORSPANNZYLINDER MIT QUICK FIT BOLZENZIEHER

- >> 1500 bar max. Betriebsdruck
- >> Einfache 2-teilige Konstruktion
- >> 2-fache Schlauchanschluss für einfaches weiterverbinden
- >> Verfügbar in zöllige und metrische Abmessungen
- >> Extra langer Hub zur Reduzierung Anzahl Wiederaufnahmen
- >> Einfachwirkende Konstruktion mit Sicherheits-Hubbegrenzung
- >> Korrosionsschutz für Unter-Wasser-Anwendungen

Hi-Force Reihe STU Unter-Wasser Vorspannzylinder sind konstruiert um die strengen Bedingungen für Taucher im Unterwassereinsatz zu erfüllen. Mit der zweiteilige Leichtbaukonstruktion ist der quick-fit Bolzenzieher mit einem extra langen Kolbenhub um die Anzahl der zeitintensiven Wiederaufnahmen zu reduzieren. Hi-Force bietet mit dem STU Unterwasser-Vorspannzylinder eine ausgereifte, solide und kostengünstige Art zum Bolzenspannen.



Modellnummer	Bolzen Gewindeabmessung	Kapazität kN	Tonnen	Kolbenfläche cm ²	Hub mm	Gewicht kg
Unter-Wasser Vorspannzylinder zoll						
STU1-100	1 - 8UN	256.04	26.10	17.07	30	3.2
STU1-112	1 1/8 - 8UN	256.04	26.10	17.07	30	3.2
STU2-125	1 1/4 - 8UN	430.36	43.87	28.69	30	4.8
STU2-137	1 3/8 - 8UN	430.36	43.87	28.69	30	4.8
STU3-150	1 1/2 - 8UN	533.39	56.41	36.89	30	6.2
STU3-162	1 5/8 - 8UN	533.39	56.41	36.89	30	6.2
STU4-175	1 3/4 - 8UN	756.30	77.09	50.42	30	8.5
STU4-187	1 7/8 - 8UN	756.30	77.09	50.42	30	8.5
STU5-200	2 - 8UN	1168.19	119.08	77.88	30	12.2
STU5-225	2 1/4 - 8UN	1168.19	119.08	77.88	30	12.2
STU6-250	2 1/2 - 8UN	1649.12	168.11	109.94	30	19.2
STU6-275	2 3/4 - 8UN	1649.12	168.11	109.94	30	19.2
STU7-300	3 - 8UN	2483.44	253.15	165.56	30	29.0
STU7-325	3 1/4 - 8UN	2483.44	253.15	165.56	30	29.0
STU7-350	3 1/2 - 8UN	2483.44	253.15	165.56	30	29.0
Unter-Wasser Vorspannzylinder metrisch						
STU1-24	M24 x 2	256.04	26.10	17.07	30	3.2
STU1-27	M27 x 3	256.04	26.10	17.07	30	3.2
STU2-30	M30 x 3.5	430.36	43.87	28.69	30	4.8
STU2-33	M33 x 3.5	430.36	43.87	28.69	30	4.8
STU2-36	M36 x 4	430.36	43.87	28.69	30	4.8
STU3-39	M39 x 4	553.39	56.41	36.89	30	6.2
STU3-42	M42 x 4.5	553.39	56.41	36.89	30	6.2
STU4-45	M45 x 4.5	756.30	77.09	50.42	30	8.5
STU4-48	M48 x 5	756.30	77.09	50.42	30	8.5
STU5-52	M52 x 5	1168.19	119.08	77.88	30	12.2
STU5-56	M56 x 5.5	1168.19	119.08	77.88	30	12.2
STU6-64	M64 x 6	1649.12	168.11	109.94	30	19.2
STU6-72	M72 x 6	1649.12	168.11	109.94	30	19.2
STU7-76	M76 x 6	2483.44	253.15	165.56	30	29.0
STU7-80	M80 x 6	2483.44	253.15	165.56	30	29.0
STU7-85	M85 x 6	2483.44	253.15	165.56	30	29.0
STU7-90	M90 x 6	2483.44	253.15	165.56	30	29.0

Abmessungen in mm					
A	B	C	D	E	F
82	22	129	129	150	61
82	22	129	129	150	64
102	30	140	140	164	73
102	30	140	140	164	75
114	35	142	142	169	82
114	35	142	142	169	85
128	41	151	151	181	94
128	41	151	151	181	98
148	48	164	164	202	112
148	48	164	164	202	116
176	60	183	183	231	136
176	60	183	183	231	141
215	89	215	215	260	162
215	89	215	215	260	173
215	89	215	215	260	175
82	22	129	129	150	61
82	22	129	129	150	64
102	30	140	140	164	73
102	30	140	140	164	75
102	30	140	140	164	78
114	35	142	142	169	82
114	35	142	142	169	85
128	41	151	151	181	94
128	41	151	151	181	98
148	48	164	164	202	112
148	48	164	164	202	116
176	60	183	183	231	136
176	60	183	183	231	141
215	94	215	215	260	164
215	94	215	215	260	164
215	94	215	215	260	175
215	94	215	215	260	175

AHP - DRUCKLUFT GETRIEBENE PUMPE

- >> 7,0 bar Druckluft-Zufuhr
- >> Luftverbrauch 28 scfm (0.79 m³/Minute)
- >> 1500 bar max. Betriebsdruck

Die Hi-Force AHP275BTU Druckluft hydraulische Pumpe ist geeignet zum Einsatz mit Hi-Force STS und STU Vorspannzylinder. Die Pumpe ist einfach zu bedienen und wird mit einem Vibra-Manometer und Schnellverschlusskupplung geliefert. Das komplette System, inkl. Luftwartungseinheit ist montiert in einem stabilen Edelstahlrahmen.



Modellnummer	Betriebsdruck Bar	Nutzbares Ölvolumen Liter	Ausgangskupplung	Gewicht kg
AHP275BTU	1500	8	STFC4	22

Abmessungen in mm		
Länge	Breite	Höhe
450	395	395

XHP - HANDPUMPE

- >> Kompakte Aluminiumausführung
- >> Lieferung einschließlich Manometer
- >> 1500 bar max. Betriebsdruck



Die Hi-Force Hochdruck Handpumpen Reihe XHP ist geeignet zum Einsatz mit Hi-Force STS und STU Vorspannzylinder. Leichtgewichtig, kompakt und unabhängig von verfügbare Energiequelle ist sie einsetzbar für alle Anwendungen vor Ort die sichere hydraulische Kraft erfordern. Die Pumpe ist einfach im Gebrauch und wird mit Manometer und Schnellkupplung geliefert.

Modellnummer	Betriebsdruck Bar	Nutzbares Ölvolumen Liter	Fördervolumen pro Hebelhub (cm³)		Ausgangskupplung	Gewicht kg
			1. Stufe	2. Stufe		
XHP1500	1500	0.7	12.5	0.75	STFC4	7.0

Abmessungen in mm		
Länge	Breite	Höhe
610	170	180

SCHLÄUCHE UND KUPPLUNGEN

Hi-Force Ultra-Hochdruck Schläuche sind geeignet zum Einsatz mit alle Hi-Force Vorspannzylinder bis zu einem Arbeitsdruck von 1500 bar. Jeder Schlauch mit einer Schnellverschlusskupplung an jedem Schlauchende (Stecker/ Muffe). Sicherheitsfaktor vor 3:1 auf den max. Betriebsdruck. Es sind vier Standardschlauchlängen verfügbar. Weitere Längen sind auf Anfrage lieferbar. Kupplungen und Adapter sind auch separat erhältlich (siehe Tabelle unten)



Modellnummer	Max. Betriebsdruck	Bescheinigung	Kupplungen und Nippel		
Ultra-Hochdruck Schläuche			Kupplungen und Nippel		
XHC1.5B	1500 bar	Verbindungsschlauch mit Schnellverschlusskupplungen, Länge 1,5 Meter	STFC4	1500 bar	Kupplungsmuffe
XHC3B	1500 bar	Verbindungsschlauch mit Schnellverschlusskupplungen, Länge 3 Meter	STMC4	1500 bar	Kupplungsstecker
XHC5B	1500 bar	Hauptleitungsschlauch mit Schnellverschlusskupplungen, Länge 5 Meter	STN1P4	1500 bar	¼ BSP Nippel
XHC10B	1500 bar	Hauptleitungsschlauch mit Schnellverschlusskupplungen, Länge 10 Meter			